



PS 200

Un volet de la gamme
Personal Surveyor

- Opération simplifiée : 1 touche
- Toutes combinaisons (LEL/O₂ /CO/H₂S)
- Alarmes acoustiques, visibles et vibrantes
- Certifié
- Pompe interne (option)
- Poids faible
- Vérification des capteurs
- Boîtier robuste
- Entretien facile



Station pour calibrage & tests fonctionnels

- Interface utilisateur simple
- Options de test anti-secousses, de calibrage et de charge
- Enregistrement des résultats de calibrage et des tests anti-secousses
- Options autonomie, PC ou Ethernet
- Boîtier robuste



Étui coloré caoutchouc pour
 une utilisation multi-site ou
 multi-application (7 coloris
 disponible)

Detection, Protection, Innovation

GMI. AVOIR CONFIANCE QUAND LA SÉCURITÉ EST CAPITALE. Gas Measurement Instruments conçoit, fabrique et commercialise une vaste gamme de systèmes de détection de gaz personnels éprouvés, de grande qualité, fixes et portatifs. GMI est une marque internationale qui possède un réseau mondial de distributeurs et de centres de service dédiés, à même de garantir un calibrage et une réparation rapides et efficaces des instruments. Notre excellence technique sans concession, acquise au cours de plus d'un demi-siècle d'expérience et de leadership, nous permet de répondre aux exigences les plus strictes des secteurs où la sécurité est cruciale. Grâce aux solides relations qu'elle établit et entretient avec ses clients, GMI est à même de comprendre les défis uniques des marchés les plus divers. Aujourd'hui, notre riche héritage de pionnier des capteurs et moniteurs de fuites de gaz continue à façonner l'avenir de GMI

Les appareils de la série PS200 détectent toutes les combinaisons possibles de LEL, O₂, CO et H₂S, ainsi que chacun de ces gaz individuellement. Outre l'affichage simultané de toutes les mesures de gaz, l'utilisateur peut aussi réaliser à tout moment un test anti secousses manuel.

Le pack d'accessoires PS200 comprend les éléments suivants par défaut : câble de chargement et de communication USB, fiche universelle, CD-ROM de l'utilisateur, manuel d'utilisation rapide. Un tubage (3 m) complet avec raccord rapide est également fourni par défaut avec les instruments à pompe.

Caractéristiques



CARACTÉRISTIQUES TECHNIQUES

Dimensions :	121 x 59 x 32mm (4.8" x 2.3" x 1.3")
Poids :	230 g (8 oz) avec pompe ; 215 g (7,6 oz) sans pompe
Température :	-20°C à +50°C (-4°F à 122°F)
Humidité :	0 à 95 % H.R., sans condensation
Alarmes :	Voyant clignotant haute visibilité, son perçant > 90 dB
Écran :	Écran LCD rétroéclairé vert et rouge
Journalisation des données :	Programmation : 24 heures de journaux programmés à raison de 1 journal par minute Session : minimum de 180 journaux Calibrage : minimum de 8 journaux de calibrage Journaux des tests anti-secousses : minimum de 180 journaux
Batterie :	batterie Lithium-Ion rechargeable Autonomie en fonctionnement > 14 heures (diffusion) Temps de charge < 4 heures
Boîtier :	Boîtier en polycarbonate caoutchouté ultra-résistant
Test de chute :	3 m (10 ft)
Classe IP :	IP67 (étanche à la poussière et à l'eau jusqu'à 1 m)
Temps de réponse (T90) :	LEL = 10 s (IEC 60079-29-1) O ₂ = 10 s (BSEN 50 104) CO = 25 s H ₂ S = 35 s
Approbations :	IEC Ex ia d IIC T4 Gb ATEX Ex II 2 G Ex ia d IIC T4 CSA Classe 1 Div 1 Groupes A,B,C,D, T4 Classe 1, Zone 1 EX ia d IIC T4 MED (0038/YY) - Module B & E CE0518
Garantie :	Standard 2 ans



Écran rouge en cas d'alarme



Options des tests anti-secousses configurables



Options de calibrage configurables

Calibrage et test anti-secousses automatiques

Pour compléter sa ligne de produits Personal Surveyor, GMI a élaboré une station de calibrage et de test anti-secousses automatique compacte, robuste et facile d'utilisation, qui offre des options complètes. Le transfert de données est facilité grâce à l'utilisation d'une clé USB dotée d'un logiciel autonome facile à installer et à personnaliser en fonction des besoins de l'utilisateur final. Des versions autonomes, PC et Ethernet sont disponibles.



Autonomie

L'ajout de la station de calibrage et de test anti-secousses à votre pack PS200 permet de récupérer facilement les données à l'aide d'un logiciel spécifique, sous la forme d'un journal minuté convivial. Vous pourrez ainsi créer et imprimer vos certificats de calibrage personnalisés.

PC

Permet de configurer facilement (test anti-secousses ou calibrage) la station et d'enregistrer automatiquement tous les résultats dans une base de données sur PC. Il est ensuite possible de les consulter facilement et de générer des certificats de calibrage. L'historique de tous les résultats peut être facilement consulté, et des rapports sur les instruments peuvent être compilés en quelques clics.

Ethernet

Mêmes caractéristiques que la version PC, si ce n'est que plusieurs appareils peuvent être connectés à un réseau, ce qui permet de récolter et de contrôler les données sur un seul PC.

Journalisation des données

La journalisation des données est proposée par défaut sur tous les appareils de la série PS200. Leur mémoire interne peut contenir jusqu'à 180 journaux de session et tests anti-secousses, 8 journaux de calibrage et 24 heures de journaux programmés, à raison d'un journal par minute.

L'extraction des données depuis l'instrument vers un PC est très simple, grâce au câble USB fourni. Optimisez encore votre pack en y incluant un logiciel de journalisation sur PC.

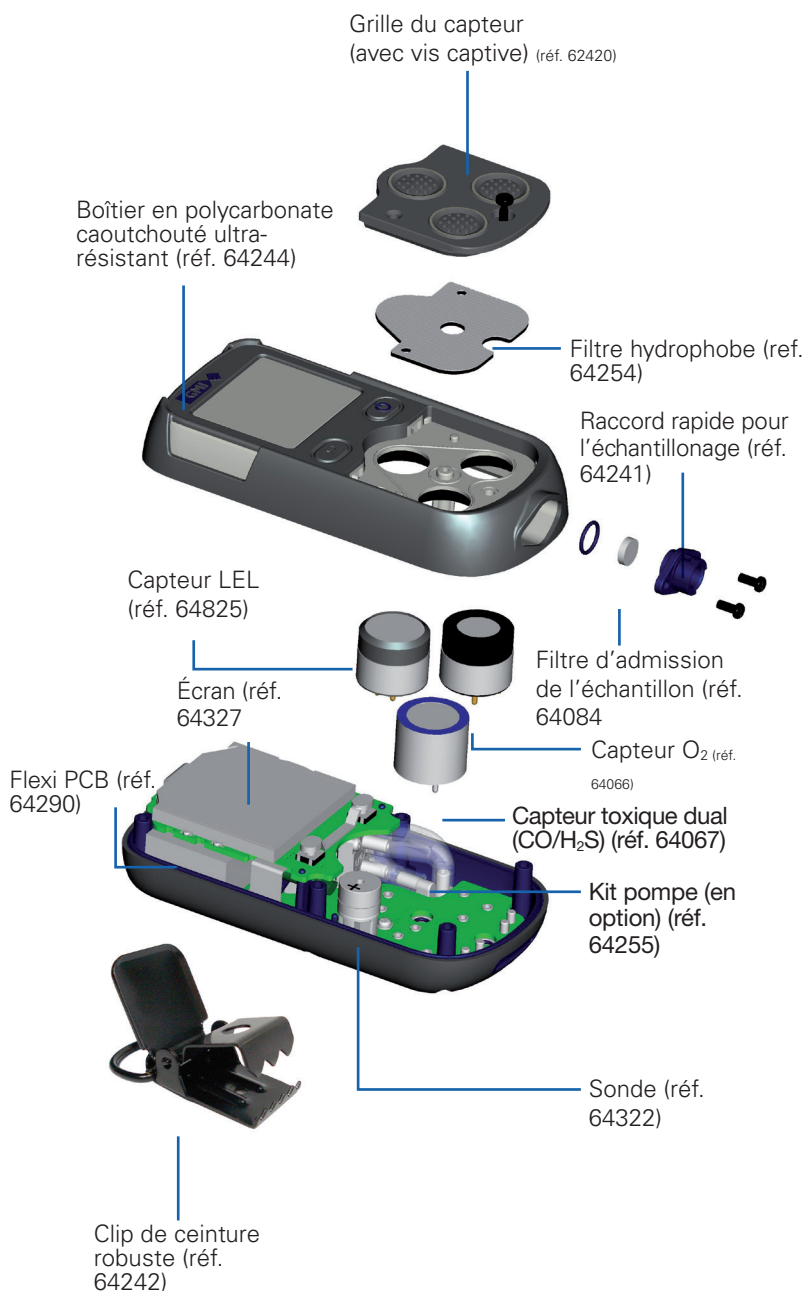
CARACTÉRISTIQUES TECHNIQUES DE LA STATION DE CALIBRAGE ET DE PROTECTION CONTRE LES SECOUSSES AUTO

Dimensions :	200 x 140 x 135mm (7.9" x 5.5" x 5.3")
Poids :	1.2kg (43oz)
Interfaces:	Standalone /USB /Ethernet
LED voyants :	Activé (vert)/Test (jaune)/OK
Durée du test :	Test anti-secousses 60 s
Stockage des données :	>6000 Bump & Calibration results
Alimentation électrique	12V dc, 2A
Température d'utilisation :	-10°C to 40°C
Ports gaz :	3 (air, gaz combinés et échappement) Contactez GMI pour d'autres

CARACTÉRISTIQUES DU CAPTEUR

GAZ	PLAGES	INCRÉMENTS	TYPE DE CAPTEUR
LEL	0-100% LEL	1% LEL	Catalytic Bead
O ₂	0-25%	0.1%	Electrochemical
CO	0-1000ppm	1ppm	Electrochemical
H ₂ S	0-100ppm	1ppm	Electrochemical

Entretien facile pour l'utilisateur



PIÈCES RECOMMANDÉES

64254	Filtre hydrophobe
64084	Filtre d'admission de l'échantillon
64825C	Capteur LEL
64066	Capteur O ₂
64067	Capteur toxique dual CO/ H ₂ S
64176	Capteur CO
64128	Capteur H ₂ S
64255	Kit pompe

ACCESSOIRES SUPPLÉMENTAIRES

64303	Étui en caoutchouc (coloris : noir, gris, jaune, rouge, orange, bleu, vert)
66123	Aspirateur à main
66478	Aspirateur à main (avec tubage de 3 mètres)
66112	Rallonge pour la conduite d'échantillonnage
66485	Filtre hydrophobe en ligne
66545	Flotteur
64100	Boîtier de transport robuste
64248	Accessoires de chargement
	Chargeur voiture (12/24 V – USB)
64138	Multichargeur 5 voies
64052	Calibrage et test anti-secousses automatiques
64052	Station pour calibrage & tests fonctionnels (fix. 6 mm avec PSU et clé USB avec logiciel USB)
64052Q	Station pour calibrage & tests fonctionnels (fix. 1/4", avec PSU et clé USB avec logiciel USB)
99553	Logiciel flexiCal Plus pour PC
99118	Régulateur de débit demandé
64265	Tubage avec connecteur « Push Fit » 6 mm
	Kit manuel de calibrage sur site et de test anti-secousses
64051	Kit de test anti-secousses manuel (pas d'alimentation secteur requise) (avec CombiTest Gas 99146, régulateur de débit direct, tubage et connecteur pour conduit d'échantillonnage)
	Kits gaz pour station de calibrage et de test anti-secousses auto
99146	Cylindre Combi Test Gas (2,5 % CH ₄ , 500 ppm CO, 50 ppm H ₂ S, 18 % O ₂ , niveau N ₂)
64060	Kit Test Gas (fix. 6 mm) (CombiTest Gas 99146, régulateur de flux demandé 99118 avec tubage 6 mm)
64060Q	Kit Test Gas (fix. 1/4") (CombiTest Gas 99146, régulateur de flux demandé réf. 99118 avec tubage 1/4")
	Software
64197	CD-ROM de téléchargement des données (avec manuel)
64184	Lecteur Flash USB pour station de calibrage et de test anti-secousses auto (avec manuel)
	Documentation
64193	Manuel de configuration et de calibrage sur site (CD-ROM)

INFORMATIONS DE COMMANDE ET ACCESSOIRES

64260	Accessoires fournis avec l'instrument
64247	Câble de communication/chargement (USB)
64190	Fiche universelle (secteur – USB)
64172	CD-ROM utilisateur (avec manuel)
64136	Manuel d'utilisation rapide
	Conduit d'échantillonnage PVC de 3 mètres avec raccord rapide (pompe uniquement)

GMI étant certifié ISO 14001 et ISO 9001, nous nous engageons à garantir la qualité et l'amélioration continue de nos produits. Les informations contenues dans cette brochure sont par conséquent susceptibles d'être modifiées sans préavis, seules les données techniques contenues dans le manuel font foi. Pour plus d'informations, merci de contacter GMI ou notre distributeur.

GMI Siège social
Inchinnan Business Park
Renfrew
PA4 9RG
Scotland
Tel : +44 (0)141 812 3211
Fax : +44 (0)141 812 7820
sales@gmiuk.com
www.gmiuk.com

Service & Calibration Centre - UK
25 Cochran Close
Crownhill
Milton Keynes
MK8 0AJ
Tel : +44 (0)1908 568 867
Fax : +44 (0)1908 261 056
service@gmiuk.com
www.gmiuk.com

Sales Office - USA
4055 Technology Forest Blvd.
The Woodlands, TX 77381
Houston
Texas
Tel : 713-559-9290
Fax : 281-292-2860
sales@detcon.com
www.detcon.com